

# Inspiratiesessie 'Staat van Utrecht'

VNG Afdeling Utrecht  
Nieuwegein, 1 juni 2017  
Jeannine van Bree

Wat is de Staat van Utrecht?

Voor wie is de Staat van Utrecht?

Maatschappelijke opgaven

Dialogoog

Gebruik en toepassing



# De Staat van Utrecht



# Wat is de Staat van Utrecht?

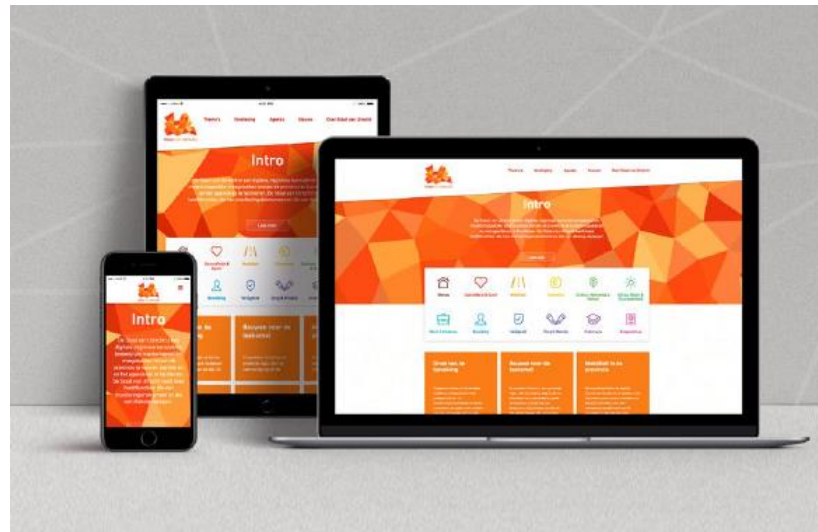


## Brochure

- 6 brede thema's
- Maatschappelijke opgaven

## Website: [www.staatvanutrecht.nl](http://www.staatvanutrecht.nl)

- 12 hoofdthema's
- ca 40 subthema's
- Nieuwspagina en agenda
- Doorlinken naar databank



## Databank

- Circa 200 indicatoren
- 26 gemeenten en/of 12 provincies



# 12 thema's (40 subthema's, 200 indicatoren)



Bevolking



Werk & Inkomen



Gezondheid & Sport



Mobiliteit



Wonen



Onderwijs



Cultuur, Recreatie &  
Natuur



Veiligheid



Economie



Burgerschap

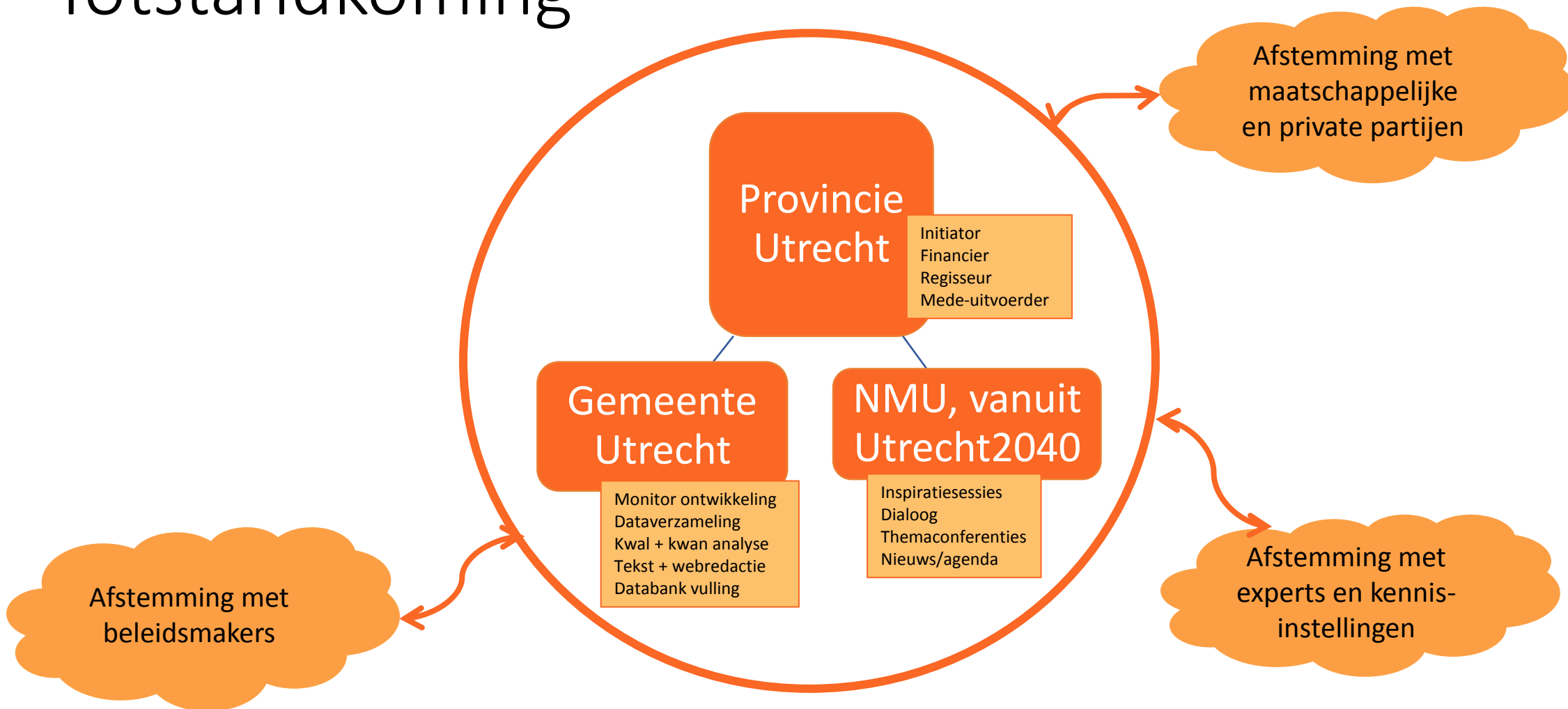


Milieu, Water &  
Duurzaamheid



Zorg & Welzijn

# Totstandkoming





# Voor wie



Onderzoekers,  
beleidsmakers



Directie, strategien



Politici, bestuurders,  
raadsleden, statenleden



Betrokken burgers



Maatschappelijke belangengroepen



Private partijen,  
investeerders, ontwikkelaars



# Wonen en bouwen in de toekomst

## Woningvoorraad

Voor de komende decennia is nog een forse bevolkingsgroei voorzien in de provincie. Hoe kan de woningvoorraad hierop het beste worden afgestemd?

*Utrecht top 3 groeiprovincies*

*2040: bevolkingsgroei voor meeste gemeenten (Utrecht, Bunnik en Vianen het sterkst), krimp in 6 gemeenten*

## Woningtypen

Door groei en verschuivingen in samenstelling van huishoudens in de provincie, zullen in de toekomst meer en andere typen woningen nodig zijn. Vooral kleinere woningtypen voor jongvolwassenen en (zorgbehoevende) ouderen zijn gewenst.

*Trend van vergrijzing en meer eenpersoonshuishoudens, vooral in Utrecht en kleinere gemeenten*

## Betaalbaar wonen

Voor circa 20% van inwoners in de provincie geldt dat zij moeite hebben met rondkomen. De provincie Utrecht is duur om te wonen. Hoe blijven woningen betaalbaar voor iedereen.

*Trek naar de stad: 80% nieuwe inwoners gaat naar Utrecht of Amersfoort*

*Provincie Utrecht blijft achter op het gebied van zonnestroom*

## Duurzaam wonen

De omslag naar duurzame energie is één van de grootste opgaven voor de gebouwde omgeving. Maatregelen voor transitie naar energieneutraal wonen zijn gewenst.

*Streven naar meer wonen met eigen energie: NOM / zonnepanelen / warmtepompen*

## Transformatie

Winkel- en kantoorleegstand vraagt in toenemende mate om transformatie-initiatieven. Mogelijk kan de woonfunctie in de stadscentra hierdoor een extra impuls krijgen.

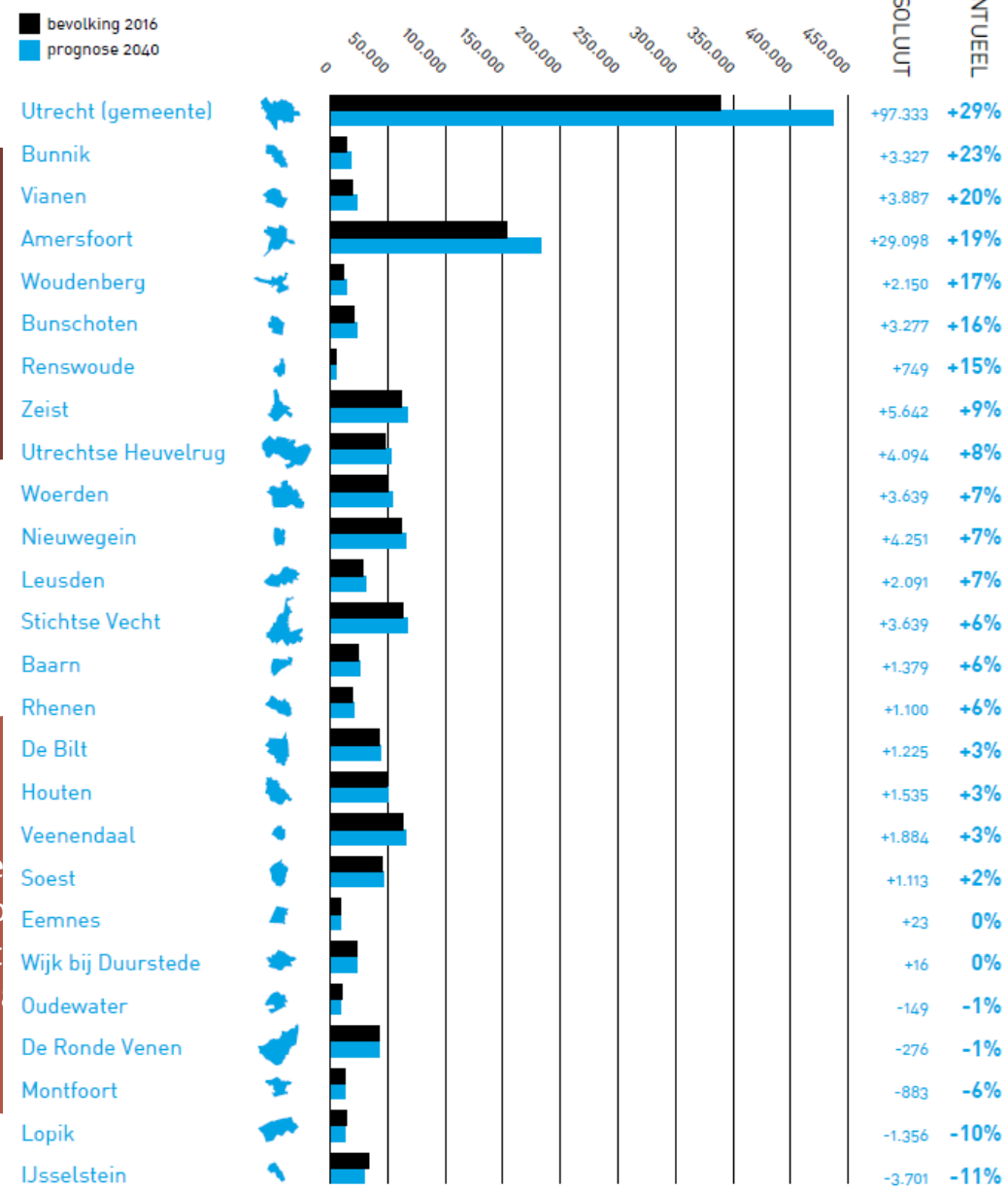
*Oudbouw krijgt vaker nieuwe bestemming*





# Wonen e

VERWACHTE BEVOLKINGSONTWIKKELING GEMEENTEN  
IN PROVINCIE UTRECHT 2016 – 2040 Bron: CBS



## Woningvoorraad

Voor de komende decennia is nog een forse bevolkingsgroei voorzien in de provincie. Hoe kan de woningvoorraad hierop het beste worden afgestemd?

Utrecht top 3 groeiprovincies

2040: bevolkingsgroei voor meeste gemeenten (Utrecht, Bunnik en Vianen het sterkst), krimp in 6 gemeenten

## Betaalbaar wonen

Voor circa 20% van inwoners in de provincie Utrecht geldt dat zij moeite hebben met rondkomen uit hun woning. De provincie Utrecht is duur om te wonen. Hoe blijven woningen betaalbaar voor iedereen.

st

lijft achter op het gebied van zonnestroom

## Duurzaam wonen

De omslag naar duurzame energie is één van de grootste opgaven voor de gebouwde omgeving. Maatregelen voor transitie naar energieneutraal wonen zijn gewenst.

overgang naar meer wonen met eigen energie: zonnepanelen / warmtepompen

De huidige woonsituatie vraagt in de komende jaren om een transformatie van de woonfunctie in de stad. Dit vraagt om een extra impuls.

De bouw krijgt vaker nieuwe bestemming



# Economische kracht en innovatie

## Consolidatie

Utrecht is economisch gezien een sterke provincie. De belangrijkste opgave is om deze positie te handhaven en waar mogelijk te versterken.

*VMBO: minder economie-  
leerlingen nodig, meer techniek*

## Arbeidsmarktaansluiting

Arbeidsmarkt en beroepsopleidingen sluiten in de provincie niet maximaal op elkaar aan. Hoe kan samenspel tussen onderwijs en bedrijfsleven in de regio optimaal versterkt worden.

*Provincie Utrecht in Europa: hoog opleidingsniveau,  
ondergemiddelde investering R&D*

*Provincie Utrecht heeft landelijk  
hoge arbeidsparticipatie (72,9%)  
en lage werkloosheid (5,2%)*

*Provincie Utrecht: sectoren detailhandel,  
zorg en zakelijke diensten groot*

## Innovatiekracht

De provincie bekleedt een toppositie in Europa als innovatieregio. Toch ligt het de innovatiekracht onder die van Europese regio-gemiddelde. Hoe kan de toppositie verder behouden of versterkt worden?

## Nieuwe competenties

Utrecht speelt een grote rol in de gezondheidseconomie. In de veranderende zorgsector zijn nieuwe professionals nodig met nieuwe competenties.

*Nieuwe competenties in gezondheidszorg nodig*



# Economische kracht en innovatie

## Consolidatie

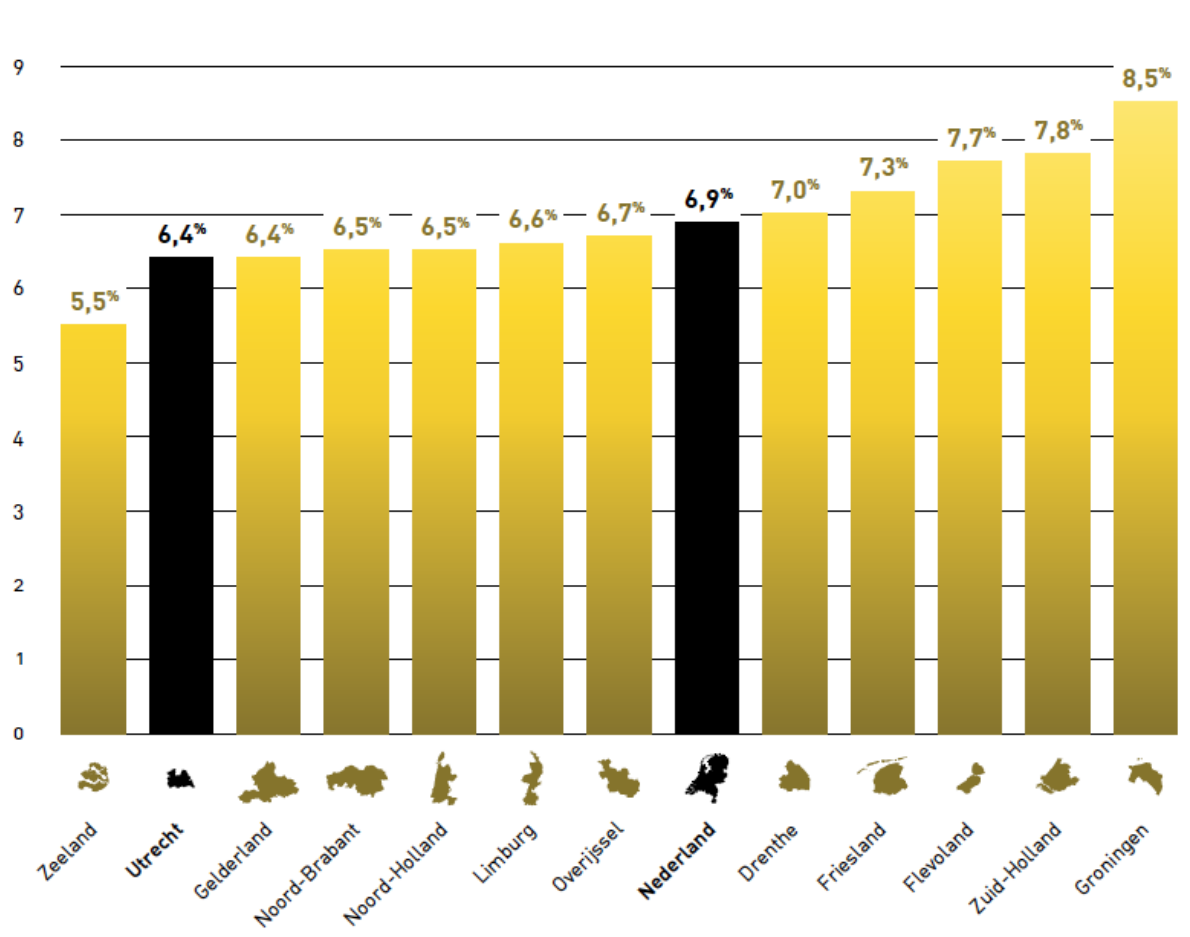
Utrecht is economisch de sterkste provincie. De belangrijke positie van deze provincie kan mogelijk te...

Provincie Utrecht in Europa: hoog op de lijst voor ondergemiddelde investering R&D

De provincie Utrecht is in Europa als een van de meest innovatieve regio's gemiddeld verder be...

WERKLOOSHEID IN PERCENTAGE, NAAR PROVINCIE (2015)

Bron: CBS



## Verbinding

Verbinding van opleidingen sluiten naadloos op elkaar aan. Samen onderwijs en onderzoek optimaal versterkt worden.

Provincie Utrecht: sectoren detailhandel, zorg en zakelijke diensten groot

De provincie Utrecht is in Europa als een van de meest innovatieve regio's gemiddeld verder be...

Zorg en welzijn nodig



# Mobiliteit en bereikbaarheid

*Mobiliteitsgroei op alle modaliteiten*

## **Bereikbaarheid**

Door bevolkingsgroei en economische bloei neemt de mobiliteit in de provincie toe. Hoe zorgen we dat de regio en de economische kerngebieden en toplocaties zoals het Utrecht Science Park goed ontsloten blijven?

*Meeste laadpunten in Utrecht, Bunnik en Eemnes*

## **Slimme en duurzame mobiliteit**

Welke (innovatieve) oplossingen dragen bij aan een betere bereikbaarheid en verkeersveiligheid en aan duurzame en schone mobiliteit?

*Toenemende filedruk landelijk, maar in provincie Utrecht meer dan in rest van NL*

*Provincie Utrecht draaischijf van landelijke mobiliteit*

## **First & last mile**

Naast de regionale en nationale weginfrastructuur vraagt ook de infrastructuur binnen de stadsgrenzen om sturing en afstemming. Hoe zorgen we dat ook het voor- en natransport (first & last mile) in de van de deur-tot-deur reis optimaal ontwikkeld wordt?

*Aantal elektrische fietsen in provincie ondergemiddeld, maar breidt zich uit*

## **Fietsnetwerk**

Hoe faciliteren we de groei van het fietsgebruik en komen we tot een regionaal fietsnetwerk dat voldoet aan de kwaliteitseisen van veilig, comfortabel en snel?

*Opkomst elektrisch fietsen vraagt om meer voorzieningen ivm veiligheid*



# Mobiliteit en bereikbaarheid

## Bereikbaarheid

Door bevolkingsgroei en bloei neemt de mobiliteit toe. Hoe zorgen we dat economische kerngebieden en toplocaties zoals het Utrechtse Park goed ontsloten worden?

Toenemende filedruk landelijk, maar in provincie Utrecht meer dan in rest van Nederland

## Fiscale prioriteiten

Naast de regionale weginfrastructuur wordt de regionale infrastructuur bij de bestuursafstemming en afstemming ook het voor- en achterplan (5-100 km) in de vaart genomen om optimaal te profiteren van de mogelijkheden.

## VERWACHTE MOBILITEITSGROEI NEDERLAND EN RANDSTAD\* TOT 2050

Bron: Welvaart en Leefomgeving (WLO), 2015

		Laag Scenario 2050	Hoog Scenario 2050	
Autopark		↑ 110	134	↑
Reizigerskilometers	Nederland	↑ 114	138	↑
	Randstad	↑ 118	145	↑
Reizigerskm's als autobestuurder	Nederland	↑ 123	158	↑
	Randstad	↑ 127	165	↑
Reizigerskm's per trein	Nederland	↑ 120	142	↑
	Randstad	↑ 125	149	↑
Reizigerskm's lopend / fietsend	Nederland	↓ 99	117	↑
	Randstad	↑ 105	129	↑
Reizigerskm's per bus/tram/metro	Nederland	↓ 99	120	↑
	Randstad	↑ 103	127	↑
Voertuigkilometers hoofdwegennet	Nederland	↑ 122	150	↑
	Randstad	↑ 126	157	↑
Voertuigverliesuren hoofdwegennet	Nederland	↓ 91	186	↑
	Randstad	↓ 85	196	↑

\* Onder Randstad wordt hier begrepen: Noord Holland, Zuid Holland, Utrecht en Flevoland. Cijfers zijn geïndexeerd naar het jaar 2010. (2010=100)

## laadpunten in Utrecht, Bunnik en Eemnes

### Same mobiliteit

oplossingen dragen bereikbaarheid en aan duurzame en obiliteit?

## antal elektrische fietsen in provincie dergemiddeld, maar breidt zich uit

van het en regionaal aan de fortabel en



# Gezonde leefomgeving

## Leefomgevingskwaliteit

Door bevolkingsgroei en toenemende mobiliteit komt ook het leefklimaat onder druk te staan. Hoe zorgen we voor prettige en gezonde leefomgevingskwaliteiten, bijvoorbeeld op het gebied van lucht en geluid?

*Fijnstofbelasting belangrijke oorzaak gezondheidsverlies*

## Fysieke omgeving

De leefomgeving is van invloed op ieders gezondheid. Hoe richten we deze zo in dat zij steeds meer uitnodigt om te bewegen, te ontspannen en te ontmoeten?

*Toenemende zorg over gezondheidsverlies als gevolg van lawaai en geluid*

*Grote verschillen in levensverwachting tussen gemeenten binnen provincie*

## Voorzieningen

De bevolking in de provincie zal nog verder gaan toenemen. Hoe zorgen we voor behoud en uitbreiding van de leefkwaliteit in de vorm van recreatieve- en culturele voorzieningen en aantrekkelijk landschap?

## Bewegen

Voldoende bewegen leidt tot gezondheidswinst. Hoe kunnen we regelmatige lichamelijke activiteit in het algemeen stimuleren?

*Beweegnorm laat verschil van ruim 14% zien tussen Utrechtse gemeenten*



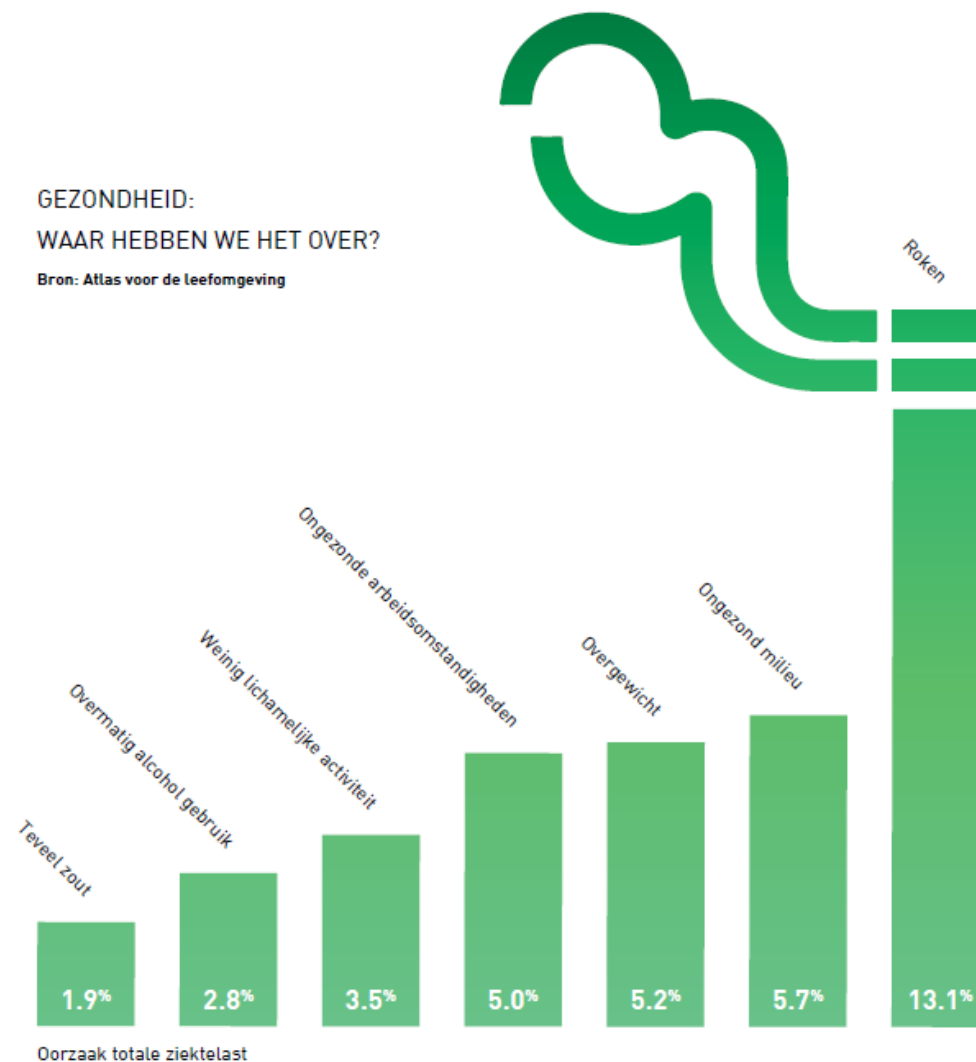
# Gezonde leefomgeving

**Leefomgeving**  
Door bevolkingsgroei en mobiliteit komt ook h  
druk te staan. Hoe zorg  
gezonde leefomge  
bijvoorbeeld op het g  
gelu

De bevolking  
gaan toenem  
en uitbreiding  
van recreatiev  
aan

GEZONDHEID:  
WAAR HEBBEN WE HET OVER?

Bron: Atlas voor de leefomgeving



**Leuke omgeving**  
g is van invloed op ieders  
richten we deze zo in dat zij  
nodigt om te bewegen, te  
n en te ontmoeten?

*Toenemende zorg over gezondheidsverlies als gevolg van lawaai en geluid*

n  
en leidt tot  
oe kunnen we  
e activiteit in het  
uleren?

*Beweegnorm laat verschil van ruim 14% zien tussen Utrechtse gemeenten*



# Klimaat, duurzaamheid, energie en natuur

## Energietransitie

De omslag naar duurzame energie is één van de grootste opgaven voor de gebouwde omgeving.

*Gasverbruik daalt met een derde tussen 2010 en 2015*

*Elektriciteitsverbruik particuliere woningen provincie iets boven landelijk gemiddelde*

## Ruimtelijke adaptatie

Klimaatveranderingen leiden tot toenemende risico's op hittestress en wateroverlast. Het belang van ruimtelijke adaptatie neemt toe, om de gezondheids- en veiligheidsrisico's zo klein mogelijk te houden.

*Temperatuur in stedelijk gebied gemiddeld hoger*

*380 hectare Utrechts gebied heeft risico op wateroverlast*

## Natuur

Hoe zorgen we voor het duurzaam in stand houden van de in de provincie voorkomende soorten planten en dieren?

*Biodiversiteit onder druk*

## Hernieuwbare energie

Het percentage hernieuwbare energie in de provincie is relatief laag.

*Provincie Utrecht heeft 2,6% duurzame energie, landelijk 4,9%*

*Percentage hernieuwbare energie laag in provincie*

*Kleinere gemeenten halen relatief meer gescheiden afval op*





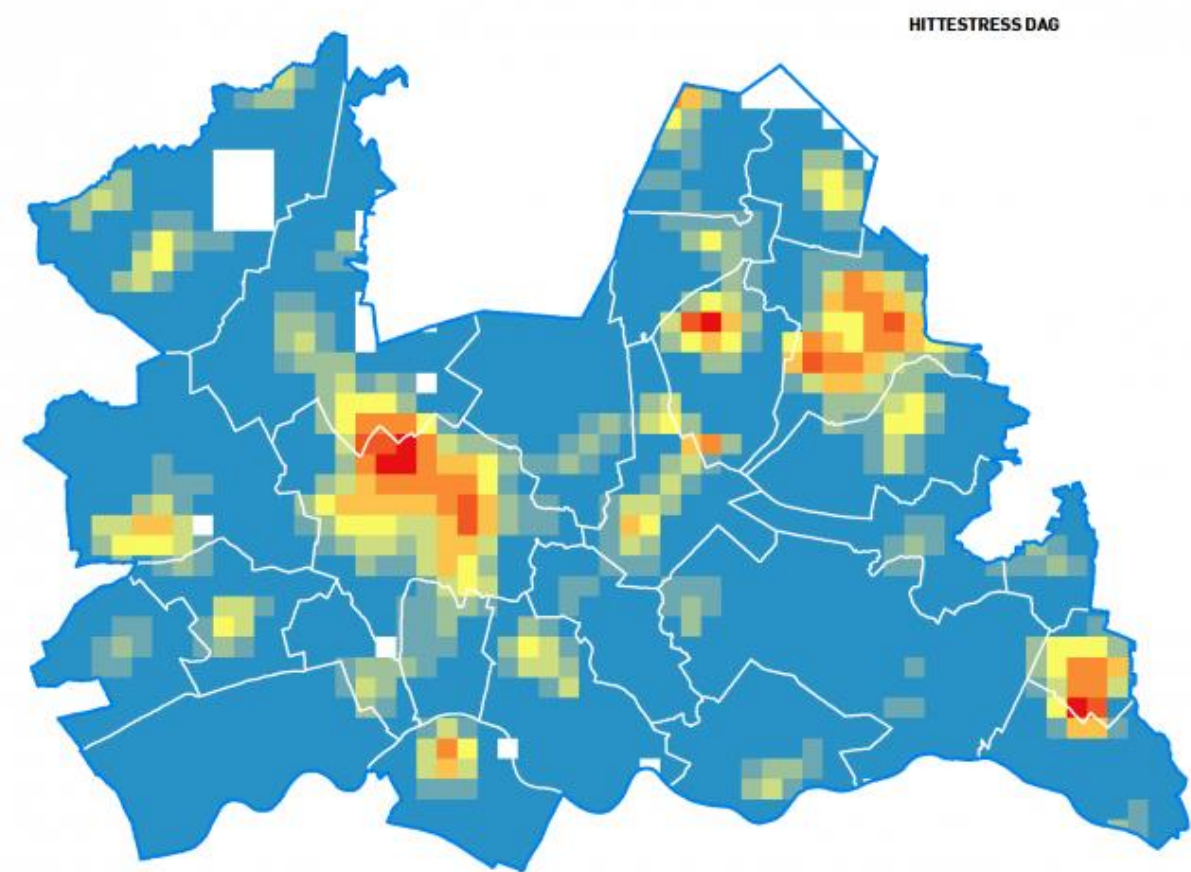
# Klimaat, duurzaamheid, energie en natuur

En  
De omslag naar d  
de grootste op

*Elektriciteitsverbruik particulier  
woningen provincie iets boven  
landelijk gemiddelde*

Klimaatv  
risico's  
belang  
om de

*Temperatuur in stedelijk  
gebied gemiddeld hoger*



*Provincie Utrecht heeft  
2,6% duurzame energie,  
landelijk 4,9%*

ie in de

*te gemeenten halen relatief  
gescheiden afval op*

it onder druk



# Een inclusieve samenleving

## Inkomensongelijkheid

Ondanks de algemene economische groei in de provincie dreigt een toenemende ongelijkheid van inkomens in steden.

*Voor circa 20% van de inwoners in de provincie geldt dat zij moeite hebben met rondkomen*

*Provincie Utrecht heeft hoogste gemiddelde inkomen: € 26.500,- (bruto)*

## Stad - platteland

Omdat in de toekomst steeds meer migratie van het platteland naar de steden zal plaatsvinden, dreigt er een kloof tussen een jonge, gezonde populatie in stedelijke gebieden, en een oudere en minder gezonde populatie in krimpgebieden

## Werkloosheid

Werkloosheid is nog steeds actueel in de provincie en niet gelijk verdeeld over alle gemeenten en opleidingsklassen.

*Inkomensongelijkheid neemt toe. In gemeente Utrecht steeds minder middeninkomens*

## Sociale cohesie

De manier waarop burgers zich verbonden voelen met elkaar, heeft zijn weerslag op het maatschappelijke klimaat van een buurt of regio. Hoe kunnen bewoners zoveel mogelijk uitgenodigd worden om zich in te spannen voor hun eigen buurt?

*6,3% van de Utrechtse bevolking is volgens recent onderzoek laaggeletterd en de digitale kloof dreigt steeds groter te worden*

## Voorzieningen

Bevolkingsgroei, vergrijzing en steeds kleinere huishoudens vraagt om andere voorzieningen om in de variëteit in leefstijl en zorgbehoeften te voorzien?

*Verschuiving belang financiële hulpbronnen naar vaardigheden*

## Zelfredzaamheid

Om zelfredzaam te kunnen functioneren in de maatschappij zullen inwoners in de toekomst steeds meer digitale- en taalvaardigheden nodig hebben. Hoe kan voorkomen worden dat kansen op maatschappelijke participatie hierdoor verslechteren?

*Hoger opgeleiden benutten internet 'productiever'*



# Een inclusieve samenleving

## Inkomensongelijkheid

Ondanks de algemene economische groei dreigt de provincie Utrecht een toename van inkomensongelijkheid van inkomens inkomens

*Voor circa 20% van de inwoners geldt dat zij moeite hebben met*

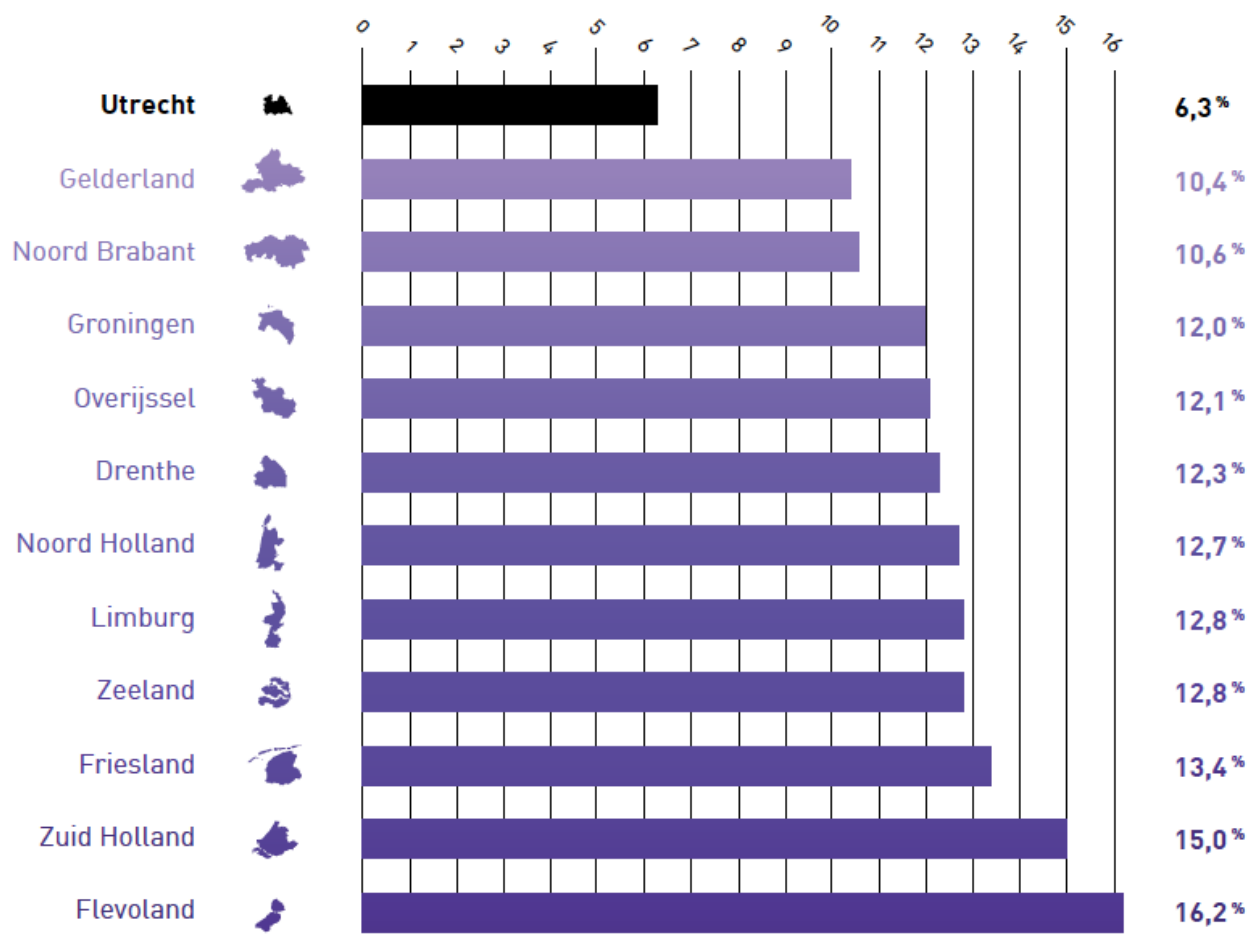
*Provincie Utrecht heeft hoogste inkomensongelijkheid: € 26.500,- (bruto)*

## Stad - platteland

Omdat in de toekomst steeds meer inwoners van het platteland naar de stedelijke gebieden verhuizen, dreigt er een kloof te ontstaan tussen de jonge, gezonde populatie in stedelijke gebieden, en een oudere en mindere populatie in krimpgebieden.

## PERCENTAGE LAAGGELETTERDEN PER PROVINCIE

Bron: Stichting Lezen en schrijven/ROA, 2016



## Voorzieningen

Ondanks de economische groei, vergrijzing en steeds kleinere gezinnen vraagt om andere voorzieningen om de kwaliteit van de leefstijl en zorgbehoeften te voorzien?

*Utrecht heeft hoogste inkomensongelijkheid: € 26.500,- (bruto)*

## Uitdagingen

Ondanks de economische groei, vergrijzing en steeds kleinere gezinnen draagt uitdagingen voor de toekomst: Hoe kunnen functioneren in de toekomst? Hoe kunnen inwoners in de toekomst worden voorbereid op digitale- en taalvaardigheden? Hoe kan voorkomen worden dat sociale participatie wordt verslechtert?

*Utrecht heeft hoogste inkomensongelijkheid: € 26.500,- (bruto)*



# Kapstok van maatschappelijke opgaven

- **Breed, kan over 'alles' gaan** (grote, kleine, direct zichtbare en minder opvallende ontwikkelingen)
- **Breed te delen verantwoordelijkheid** (privaat, maatschappelijk, bestuurlijk)
- **Eén taal** (praat gemakkelijk over wat we wel/niet belangrijk vinden)
- **Tweerichtingverkeer:**
  - maatschappelijke opgaven leiden tot zoeken naar feiten en indicatoren
  - analyse van indicatoren en feiten leidt naar mogelijke maatschappelijke opgaven
- **Politieke agenda** (overzicht van diverse indicatoren te gebruiken als benchmark, voedt de politieke en beleidsagenda en brengt legitimiteit)



# Dialogo

- Maatschappelijke vraagstukken signaleren en agenderen
- Inspiratiesessies
- Themaconferenties over opgaven
- Doel: brede regio-strategie