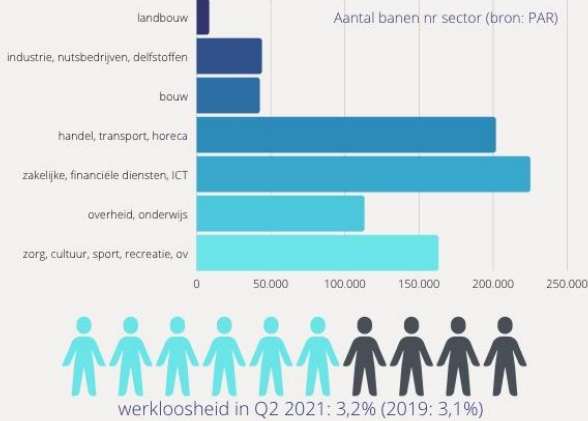


REGIONAAL ECONOMISCH ONDERZOEK



Gemeente	Aantal bedrijven min. 1 coronamaatregel gebruikt
Amersfoort	5.615
Bunnik	510
Bunschoten	735
Nieuwegein	2.070
Stichtse Vecht	2.285
Veenendaal	1.995
Wijk bij Duurstede	700
Woerden	1.855
Zeist	2.180

Bron: CBS

Monique Roso, Maike Brokken
Dijs Punt



PROVINCIE UTRECHT

De provincie bezit een schat aan informatie over regionale economie. Dat varieert van cijfers over economische structuur, conjunctuur, innovatiekracht tot arbeidsmarkt en werklocaties. Via verschillende kanalen maken we deze informatie toegankelijk en geven we er duiding aan zodat deze bruikbaar wordt voor economisch beleid.

Welke economische databestanden bezit de provincie?

De provincie beheert zelf twee relevante databestanden voor economisch beleid: het Provinciaal Arbeidsplaatsen Register (PAR) en het Integraal Bedrijventerreinen Informatie systeem (IBIS);

- Het PAR bevat gedetailleerde informatie over vestigingen, werkgelegenheid, bedrijfsactiviteit en locatie. Het Handelsregister van de Kamer van Koophandel is de basis. Inschrijvingen in het Handelsregister worden gecontroleerd en geschoond voordat ze in het provinciale register belanden. Met het jaarlijkse werkgelegenheidsonderzoek worden werkgelegenheidscijfers actueel gehouden. Via provincie-utrecht.nl/par is informatie in kaart- en rapportvorm verkrijgbaar. Voor gemeenten wordt ook maatwerk geleverd.
- Het IBIS, waarvoor de gemeenten informatie leveren, bevat gegevens over bedrijventerreinen (omvang, beschikbaar oppervlak, uitgegeven oppervlak). Hiermee vormt het een relevante basis voor onder meer het beleid op het gebied van werklocaties. De bestaande website is onder constructie, maar veel informatie is via provincies.pleio.nl beschikbaar.

Wat doet de provincie aan regionaal-economische monitoring?

Voor regionaal-economische monitoring en de duiding ervan werken we samen met onze partners, waaronder de gemeenten en de Regionale Ontwikkelingsmaatschappij regio Utrecht (ROM RU). We letten hierbij o.m. op conjunctuur, economische veerkracht en innovatievermogen. Een monitor-nieuwe-stijl wordt voor de zomer van 2022 opgeleverd. Nu is een beknopte monitor te vinden via www.provincie-utrecht.nl/onderwerpen/economie. Voor arbeidsmarktbeleid is een apart dashboard gemaakt. Dat is te bereiken via arbeidsmarktinzicht.nl.

Wat is de rol van de provincie op het gebied van beleidsonderzoek?

Voor alle economische thema's -werklocaties, arbeidsmarkt, economische vitaliteit- wordt regelmatig opdracht gegeven voor beleidsonderzoek. De provincie Utrecht is daarbij een van de partners.

Wat betekent dit voor U als raadslid?

De provincie heeft frequent contact met gemeenten over regionaal-economisch onderzoek. Wil u meer weten over een specifiek thema of heeft u ideeën voor economisch onderzoek? Neem dan contact op met het team Economie in uw gemeente. De beleidsadviseurs weten ons snel te vinden.

Contactgegevens Provincie Utrecht

Monique Roso
Onderzoekscoördinator regionale economie
Monique.roso@provincie-utrecht.nl
0633679242

Maike Brokken
Specialist Beleidsinformatie PAR/IBIS
maike.brokken@provincie-utrecht.nl
0636542583